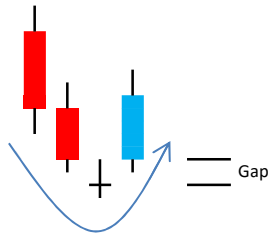
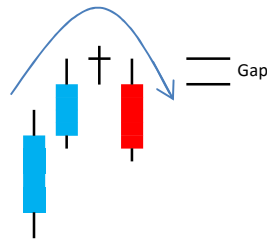


Etoile doji du matin



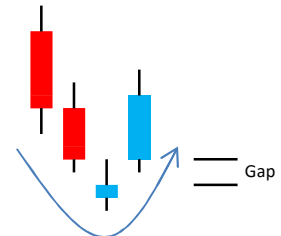
La présence du Gap n'est pas indispensable mais accentue la figure

Etoile doji du soir



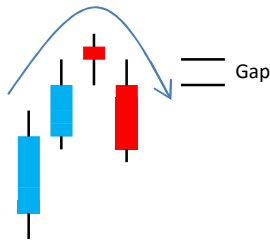
La présence du Gap n'est pas indispensable mais accentue la figure

Etoile du matin



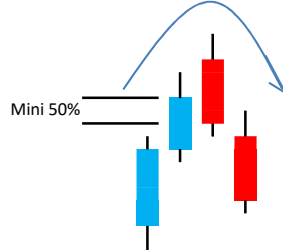
La présence du Gap n'est pas indispensable mais accentue la figure

Etoile du soir



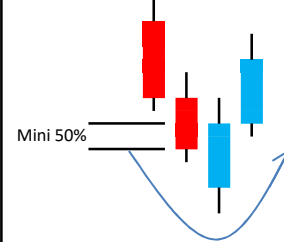
La présence du Gap n'est pas indispensable mais accentue la figure

Couverture en nuage noir



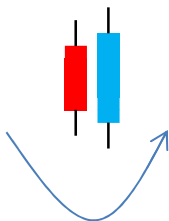
La bougie descendante doit couvrir au minimum 50% de la bougie ascendante. Plus cette couverture est importante, plus le signal sera important

Pénétrante

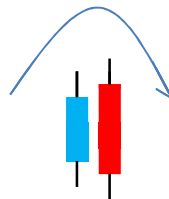


La bougie ascendante doit couvrir au minimum 50% de la bougie descendante. Plus cette couverture est importante, plus le signal sera important

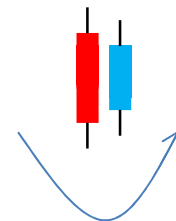
Englobante haussière



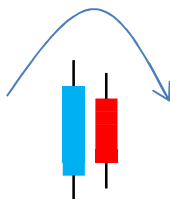
Englobante baissière



Harami haussier



Harami baissier



Ligne de contre attaque

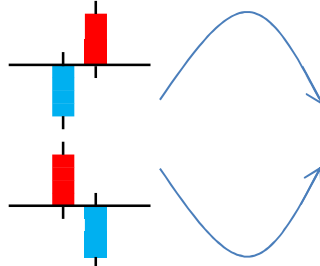
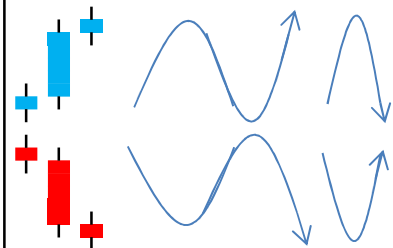


Figure de retournement. Confirmation avec la bougie suivante. Clôture de la bougie précédente = clôture de la bougie actuelle

Structure qui cale



Essoufflement / indécision de la tendance. Figure de continuation ou de retournement.

Trois méthodes

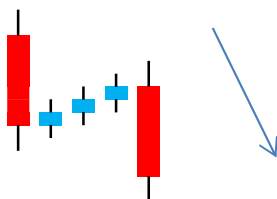


Figure de continuation

Trois méthodes

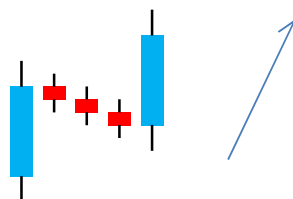


Figure de continuation

Passant de ceinture

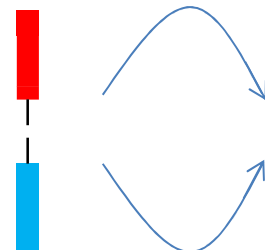


Figure de retournement. Ouverture sur les plus haut avec une bougie baissière. Ouverture sur les plus bas pour une bougie haussière